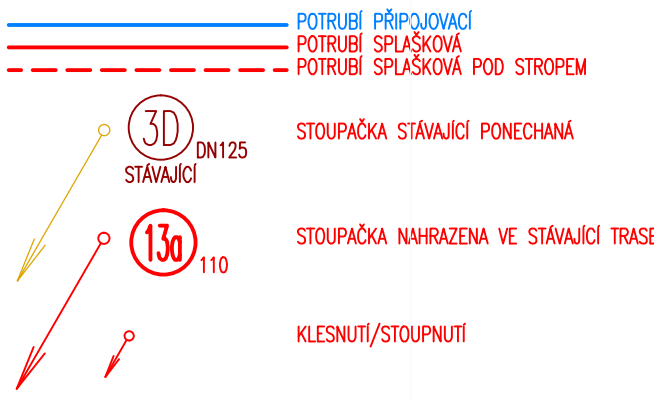


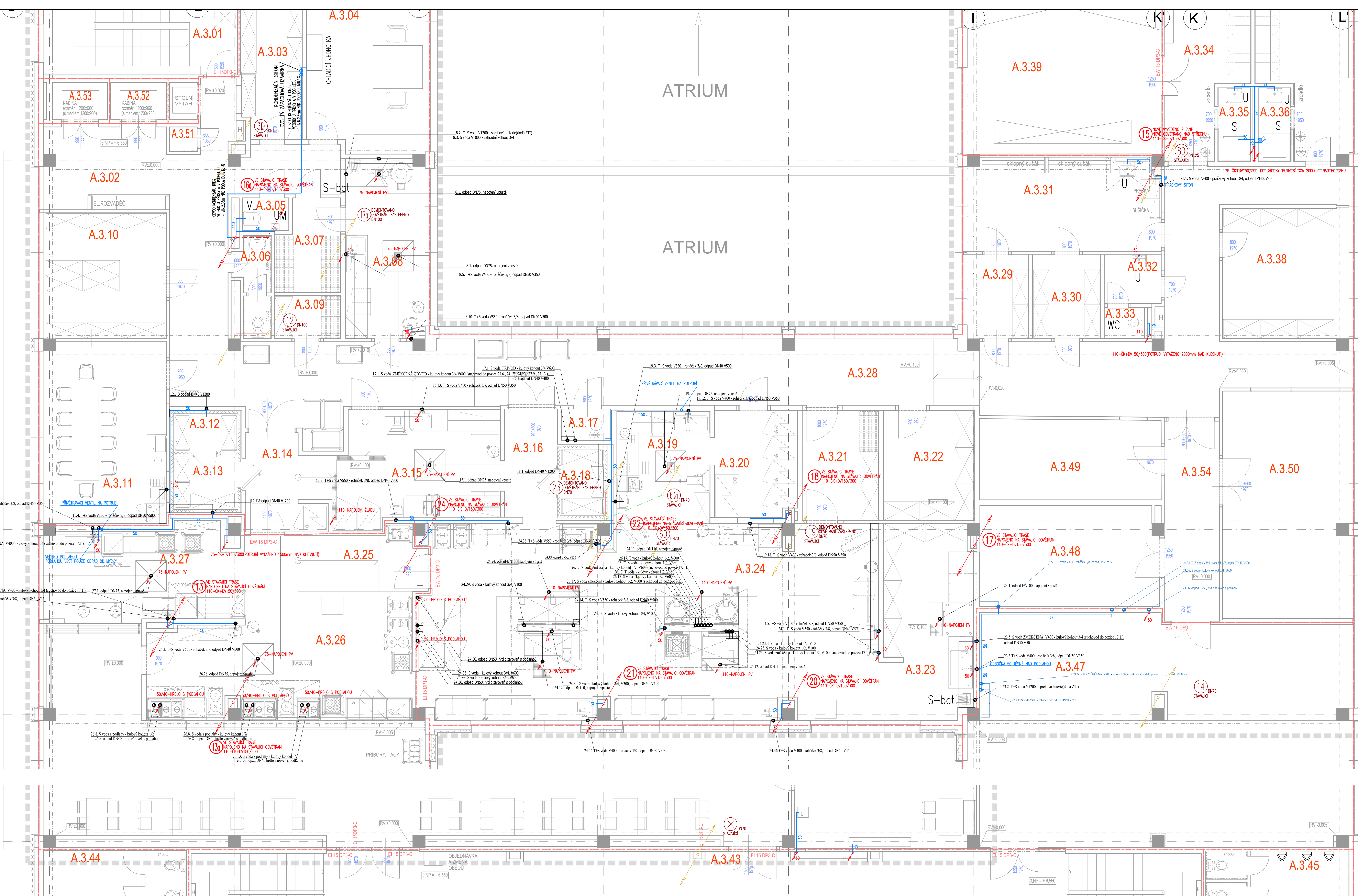
LEGENDA KANALIZACE:



U ... UMÝVADLO
UM ... UMÝVÁTKO
WC ... KLOZET
S ... SPRCHA
S-bat ... SPRCHOVÁ BATERIE
VL ... VÝLETKA
U-bat ... UMÝVADOVÁ BATERIE

LEGENDA MÍSTNOSTÍ

ČÍSLO	JMÉNO
A.3.01	SCHODIŠTĚ
A.3.02	CHODBA - VÝTĚHY
A.3.03	SKLAD KONZERV
A.3.04	KANCELÁŘ
A.3.05	ÚKLID
A.3.06	ZÁCHOD
A.3.07	SKLAD KOŘENOVÉ ZELENINY
A.3.08	HRUBÁ PŘÍPR. ZELENINY
A.3.09	SKLAD OVOCE
A.3.10	SUCHÝ SKLAD
A.3.11	DENNÍ MÍSTNOST
A.3.12	MRAZ.BOX-ZELENINA
A.3.13	CHLAD.BOX-ZELENINA
A.3.14	CHODBA
A.3.15	ČISTÁ PŘÍPR. ZELENINY A STUDENÁ KUCHYŇE
A.3.16	CHODBA
A.3.17	CENTR.ÚPRAVNA VODY
A.3.18	CHLAD.BOX-MLÉKO, TUKY
A.3.19	PŘÍPRAVNA
A.3.20	LEDNICE
A.3.21	SKLAD MOUKY
A.3.22	SKLAD ČISTÍCH PROSTŘEDKŮ
A.3.23	UMÝVÁRNA KUCHYŇSKÉHO NÁDOBÍ
A.3.24	VARNÁ
A.3.25	RAMPA
A.3.26	VÝDELNA JÍDEL
A.3.27	UMÝVÁRNA STOLNÍHO NÁDOBÍ
A.3.28	HLAVNÍ CHODBA
A.3.29	SKLAD ŠPINAVÉHO PRÁDLA
A.3.30	SKLAD ČISTÉHO PRÁDLA
A.3.31	PRÁNÍ, SUŠENÍ, ŽEHLENÍ PRÁDL
A.3.32	WC PŘEDSÍN
A.3.33	WC ZAMESTNANCÍ
A.3.34	ŠATNA - ŽENY
A.3.35	UMÝVÁRNA
A.3.36	UMÝVÁRNA
A.3.37	ŠATNA - MUŽI
A.3.38	SKLAD DKP
A.3.39	STROJOVNA VZT - STÁVAJÍCÍ
A.3.40	JÍDELNA
A.3.41	JÍDELNA
A.3.42	JÍDELNA
A.3.43	CHODBA
A.3.44	WC DÍVKY
A.3.45	WC WC CHLAPCI
A.3.46	JÍDELNA - REZERVA
A.3.47	JÍDELNA - REZERVA
A.3.48	SKLAD DKP
A.3.49	SKLAD DKP
A.3.50	SKLAD DKP
A.3.51	ÚKLID
A.3.52	VÝTĚH
A.3.53	VÝTĚH - ODPADKY
A.3.54	CHODBA



Stavební projektant

AKCE:
Rekonstrukce varny
v ZŠ Jana Wericha
španielova 1111
Praha 6 - Řepy

STAVEBNÍ (INVESTOR):
Městská část Praha 17
Žalanského č.p. 291/12b
163 02 Praha 6 – Řepy

HLAVNÍ INŽENÝR PROJEKTU:
Ing. Tomáš Ričář
Vondroušova 1207/52
163 00, PRAHA 17
Telefon: +420 735 613 127
Email: riar@stavebni-projektant.cz

PROJEKTANT:
Michal Vinduška
Telefon: +420 777 902 206
Email: vinduska.m@icloud.com

VYPRACOVAL:
Michal Vinduška

NÁZEV VYKRESU:
3.NP - KANALIZACE

STUPEŇ PROJEKTU:
DOKUMENTACE
PRO PROVEDENÍ STAVBY
DPS

ČÁST:
ZDRAVOTNÉ TECHNICKÉ INSTALACE
MĚRITKO:
1:50

DATUM:
03/2020

ČÍSLO VYKRESU:
ČÍSLO PÁRE:

ZMĚNA 1, 30.3.2021

D14a.13

10 A4